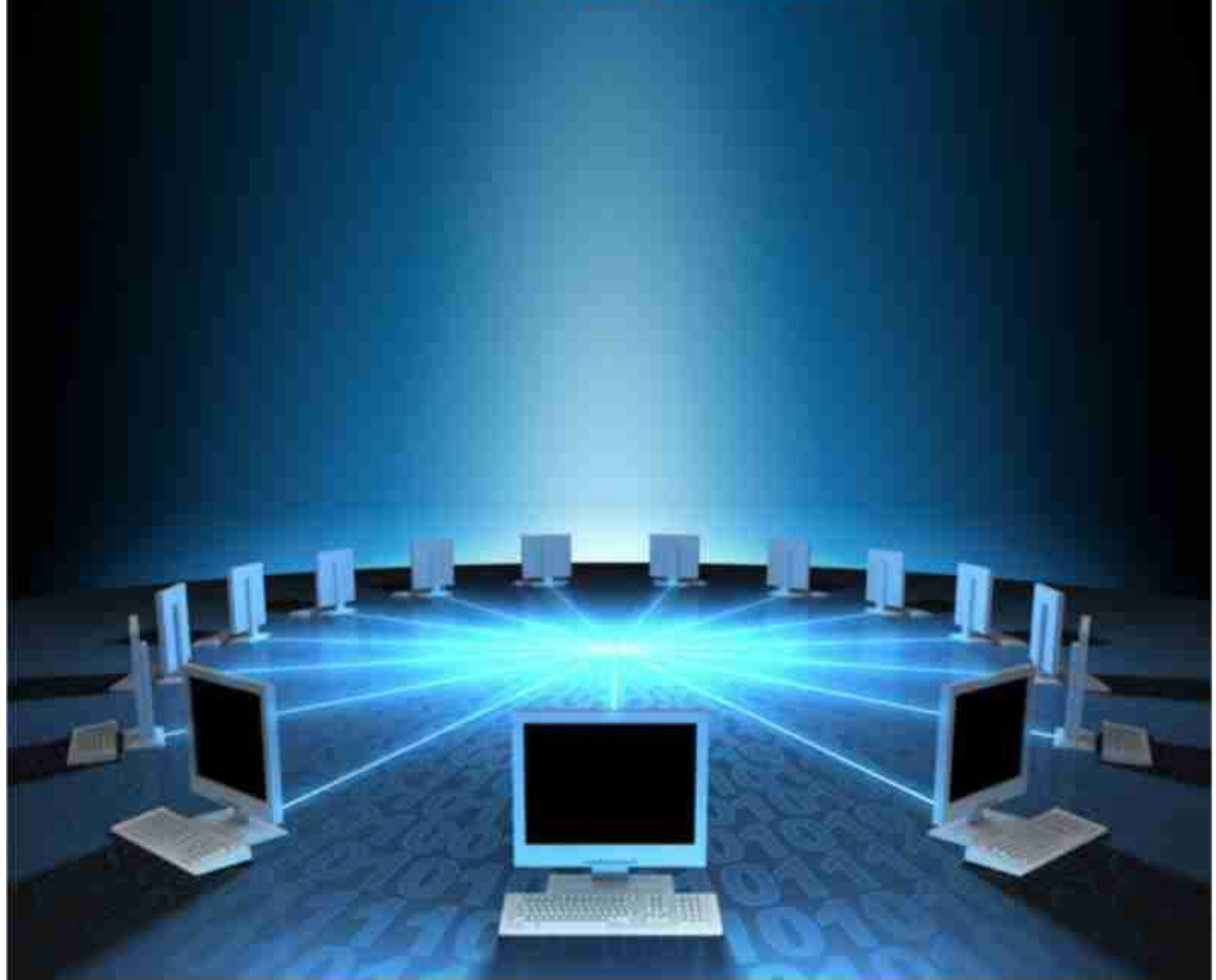


JURNAL PUBLIKASI SISTEM INFORMASI DAN TELEKOMUNIKASI

Volume. 2 No. 2 Mei 2024



FOKUS DAN RUANG LINGKUP JURNAL

Bridge : Jurnal Publikasi Sistem Informasi dan Telekomunikasi with E-ISSN : [3046-725X](https://journal.aptii.or.id/index.php/Bridge), P-ISSN : [3046-7268](https://journal.aptii.or.id/index.php/Bridge) published by Asosiasi Profesi Telekomunikasi Dan Informatika Indonesia and This journal is published 1 year 4 times (February, May, August and November). Bridge : Journal of Information Systems and Telecommunications publications containing manuscripts of research results in the field of Information Systems and Telecommunications. Bridge: Journal of Information Systems and Telecommunications publications is committed to publishing quality Indonesian language articles and can be the main reference for researchers in the field of Information Systems and Telecommunications.

Bridge : Jurnal Publikasi Sistem Informasi dan Telekomunikasi. Artikel yang dipublikasikan di Bridge : Jurnal Publikasi Sistem Informasi dan Telekomunikasi, meliputi hasil penelitian ilmiah asli (prioritas), artikel tinjauan ilmiah yang baru (bukan prioritas), atau komentar atau kritik terhadap artikel Bridge : Jurnal Publikasi Sistem Informasi dan Telekomunikasi. Bridge : Jurnal Publikasi Sistem Informasi dan Telekomunikasi menerima naskah atau artikel dari berbagai akademisi dan peneliti baik nasional maupun internasional.

Artikel yang dipublikasikan di jurnal adalah artikel yang telah melalui proses review oleh Mitra Bebestari (*peer-review*). Bridge : Jurnal Publikasi Sistem Informasi dan Telekomunikasi hanya menerima artikel yang berasal dari hasil penelitian asli (prioritas prioritas), dan artikel tinjauan ilmiah yang baru (nonprioritas). Keputusan penerimaan atau tidak artikel ilmiah dalam jurnal ini adalah hak Dewan Redaksi berdasarkan rekomendasi Reviewer Partner.

INFORMASI INDEKSASI JURNAL

Bridge : Jurnal Publikasi Sistem Informasi dan Telekomunikasi dengan E-ISSN : 3046-725X dan P-ISSN : 3046-7268: <https://journal.aptii.or.id/index.php/Bridge> adalah peer-reviewed journal yang sudah terindeks di beberapa pengindeks bereputasi, antara lain: Google Scholar; Garuda Rujukan Digital (GARUDA); Copernicus; Dimensions; Connecting Research and Researchers (ORCID); DOI Crossref.



TIM EDITOR

Editor in chief/ Ketua Dewan Editor

Milli Alfhi Syari, ST., M.Pd., M.T ; Sekolah Tinggi Manajemen Informatika dan Komputer
(STMIK) Kaputama, Indonesia

Editorial Board/ Anggota Dewan Editor

Prof. Dr. Hoga Saragih, ST, MT, IPM, CIRR ; Universitas Bakrie, Indonesia
Dr. Sitti Rachmawati Yahya, S.T., M.TI. ; Universitas Siber Asia (UNZIA), Indonesia
Dr. Muljono, S.Si, M.Kom Universitas Dian Nuswantoro, Indonesia
Efvy Zamidra Zam, M.Kom. ; AMIK DEPATI PARBO, Indonesia
Mohammad Burhan Hanif, S.Kom., M.Kom ; Universitas Semarang, Indonesia
Yuniansyah, S.Kom, M.Kom ; Universitas Lembah Dempo, Indonesia
Astri Charolina, S.Kom., M.Cs ; Universitas Sahid Surakarta, Indonesia
D Tri Octafian, M.Kom ; Institut Teknologi dan Bisnis PalComTech, Indonesia
Soiful Hadi, S.T., M.Kom. ; Universitas Semarang, Indonesia
Dr. Evri Ekadiansyah, M. Kom ; Universitas Potensi Utama, Indonesia

Reviewer / Mitra Bestari

Dr. Terttiaavini, S.Kom., M.Kom ; Universitas Indo Global Mandiri, Indonesia
Moh. Ahsan, S.Kom., MT ; Universitas PGRI Kanjuruhan Malang, Indonesia
Beny Riswanto, M.Kom ; STMIK Komputama Majenang, Indonesia
Budi Artono, ST., M.T ; Politeknik Negeri Madiun, Indonesia
Putry Wahyu Setyaningsih, S.Kom., M.Kom., MTA,MCE,MCF ; Universitas Mercu Buana
Yogyakarta, Indonesia
Muhammad Alfathan Harriz, S.Kom., M.Kom. ; Universitas Matana, Indonesia
Ir. Dahlan Susilo, M.Kom ; Universitas Sahid Surakarta, Indonesia
Sri Handayani, S.T., M.T. ; Universitas Semarang, Indonesia
Imam Mualim, S.Kom.,M.T.I ; Universitas Nahdlatul Ulama Lampung, Indonesia
Noni Rahmawati, S.Kom, M.S.I. ; Institut Teknologi dan Sains Nahdlatul Ulama Jambi, Indonesia
Dody Indra Sumantiawan, S.Kom., M.Kom ; Universitas Nasional Karangturi Semarang, Indonesia
Ridho Pamungkas, S.Kom., M.Kom. ; Universitas PGRI Madiun, Indonesia
Ir. Lukman Medriavin Silalahi, A.Md., ST., MT., IPM., APEC-Eng ; Universitas Presiden, Indonesia

Penerbit:

ASOSIASI PROFESI TELEKOMUNIKASI DAN INFORMATIKA INDONESIA

Alamat : Perum Cluster G11 Nomor 17 Jl. Plamongan Indah, Kadungwringin, Pedurungan, Semarang,
Provinsi Jawa Tengah

Website: Wulan@aptii.or.id ,No Telp: 085641688335

KATA PENGANTAR

Bridge : Jurnal Publikasi Sistem Informasi dan Telekomunikasi with E-ISSN : 3046-725X, P-ISSN : 3046-7268 published by Asosiasi Profesi Telekomunikasi Dan Informatika Indonesia and This journal is published 1 year 4 times (February, May, August and November). Bridge : Journal of Information Systems and Telecommunications publications containing manuscripts of research results in the field of Information Systems and Telecommunications. Bridge: Journal of Information Systems and Telecommunications publications is committed to publishing quality Indonesian language articles and can be the main reference for researchers in the field of Information Systems and Telecommunications.

Reviewer memberikan penilaian tentang orisinalitas, kejelasan presentasi, kontribusi pada bidang/sains. Jurnal ini menerbitkan *artikel penelitian*, artikel ulasan/*tinjauan pustaka*, laporan kasus dan *artikel konsep/kebijakan*, di semua Bridge : Jurnal Publikasi Sistem Informasi dan Telekomunikasi, Desain dan Media menerima artikel dalam bahasa Inggris dan Indonesia. Artikel yang akan diterbitkan adalah karya asli dan belum pernah diterbitkan. Artikel entri akan ditinjau oleh tim peninjau internal dan eksternal. Bridge : Jurnal Publikasi Sistem Informasi dan Telekomunikasi menerima artikel dalam bahasa Inggris dan Indonesia.

Dewan Redaksi akan berusaha untuk terus meningkatkan kualitas jurnal sehingga dapat menjadi salah satu referensi yang cukup penting dalam pengembangan ilmu pengetahuan. Penghargaan besar dan terima kasih kepada para Reviewer bersama dengan anggota Dewan Redaksi dan semua pihak yang terlibat dalam penerbitan jurnal ini.

Salam

Pemimpin Redaksi

DAFTAR ISI

Fokus Dan Ruang Lingkup Jurnal	I
Tim Editor	II
Kata Pengantar	III
Daftar Isi	IV

Reducing Cycle Time By Eliminating Waste In Refrigerator Factory Hal 01-13

Unloading Process

Dedy Khaerudin, Universitas Bina Bangsa, Serang, Indonesia

Nirfison Nirfison, Sekolah Tinggi Teknologi Mutu Muhammadiyah Tangerang, Indonesia

Rahman Soesilo, Sekolah Tinggi Teknologi Mutu Muhammadiyah Tangerang, Indonesia

User Interface Yang Adaptif Pada Kernwerk Mobile App Berbasis Hal 14-25

Ekstensi Modular UEQ+

Alif Syaiful Huda, Universitas Amikom Yogyakarta, Indonesia

Alva Hendi Muhammad, Universitas Amikom Yogyakarta, Indonesia

Tonny Hidayat, Universitas Amikom Yogyakarta, Indonesia

Perancangan Sistem Informasi Pemesanan Tiket Kereta Api Hal 26-34

(PERSERO) Palembang Menggunakan Java Netbeans

Muhammad Yoga Wahyu Nugraha, Universitas Muhammadiyah Palembang, Indonesia

Muhammad Ihsan, Universitas Muhammadiyah Palembang, Indonesia

Meilyana Winda Perdana, Universitas Muhammadiyah Palembang, Indonesia

Perancangan Dan Implementasi Supply Chain Management Untuk Hal 35-49

Stok Dan Pemasaran Herbisida Pada UD. Anugrah Jaya Tani Dengan

Bahasa Pemrograman PHP Dan Database MySQL

Fitri Amelia Sari Lubis, Universitas Putra Indonesia “YPTK” Padang, Indonesia

Surmayanti Surmayanti, Universitas Putra Indonesia “YPTK” Padang, Indonesia

Mutiana Pratiwi, Universitas Putra Indonesia “YPTK” Padang, Indonesia

Emotion Recognition Tentang Ditutupnya TikTok Shop Menggunakan Hal 50-56

Metode Naive Bayes

Rama Ariya Candra, Universitas Pembangunan Nasional “Veteran” Jawa Timur, Indonesia

Perbandingan Metode TOPSIS dan WASPAS dalam Penentuan Desa Hal 57-68

Terbaik di Kecamatan Setia Janji

Intan Febrianti, STMIK Royal Kisaran, Indonesia

Sri Wahyuni, STMIK Royal Kisaran, Indonesia

Siti Nurhalimah, STMIK Royal Kisaran, Indonesia

Rabella Tidiwana Situmeang, STMIK Royal Kisaran, Indonesia

Afrisawati Afrisawati, STMIK Royal Kisaran, Indonesia

Implementasi Arsitektur Inception V3 Dengan Optimasi Adam, SGD Hal 69-84

dan RMSP Pada Klasifikasi Penyakit Malaria

Eren Dio Sefrila, Universitas Pembangunan Nasional “Veteran” Jawa Timur, Indonesia

Basuki Rahmat, Universitas Pembangunan Nasional “Veteran” Jawa Timur, Indonesia

Andreas Nugroho Sihananto, Universitas Pembangunan Nasional Veteran Jawa Timur, Indonesia

Analisis Sentimen Twitter terhadap Tren Penyebaran Informasi Hal 85-97

Pelaku Kejahatan Menggunakan Algoritma Naives Bayes

Awwaliyah Aliyah, Institut Teknologi Sepuluh Nopember, Indonesia

Nailah Azzahra, Institut Teknologi Sepuluh Nopember, Indonesia

**Penyusunan Standart Operasional Prosedur Insiden Manajemen Hal 98-108
menggunakan Framework ITIL Versi 3**

Studi kasus: Dinas Koperasi dan UKM Provinsi Jawa Timur

Ocha Taniya Brigidta, Universitas Pembangunan Nasional “Veteran” Jawa Timur,
Indonesia

Siti Mukaromah, Universitas Pembangunan Nasional “Veteran” Jawa Timur, Indonesia

Asif Faroqi, Universitas Pembangunan Nasional “Veteran” Jawa Timur, Indonesia

**Evaluasi Keberlanjutan Penggunaan Aplikasi PLN Mobile Menggunakan Hal 109-116
Human-Computer Interaction dan Trust**

Safina Bulan Koesasih, Universitas Pembangunan Nasional “Veteran” Jawa Timur,
Indonesia

Siti Mukaromah, Universitas Pembangunan Nasional “Veteran” Jawa Timur, Indonesia

Eristya Maya Safitri, Universitas Pembangunan Nasional “Veteran” Jawa Timur, Indonesia

**Pemanfaatan Internet Of Things (IOT) Oleh Pemustaka Dalam Pencarian Hal 117-139
Informasi Di Dinas Kearsipan dan Perpustakaan Provinsi Sumatera Barat**

Latipul Basri Hutabarat, Universitas Negeri Padang, Indonesia

**Sistem Monitoring Perjalanan Dinas Berbasis Web (Studi : Badan Hal 140-150
Perencanaan Pembangunan Pemerintah Daerah Kabupaten Ngawi)**

Cahyo Yudha Putranto, STMIK AMIKOM Surakarta, Indonesia

Riyan Abdul Aziz, STMIK AMIKOM Surakarta, Indonesia

Febrianta Surya Nugraha, STMIK AMIKOM Surakarta, Indonesia

Pemanfaatan Teknologi Informasi dalam Manajemen Persuratan Hal 151-155

di UPT Sekolah Dasar Negeri 064037

Okta Elviana Manurung, Universitas Islam Negeri Sumatera Utara, Indonesia

Dina Oktapia, Universitas Islam Negeri Sumatera Utara, Indonesia

T. Darmansah, Universitas Islam Negeri Sumatera Utara, Indonesia

Lola Amalia Sibarani, Universitas Islam Negeri Sumatera Utara, Indonesia

Aji Pramudya, Universitas Islam Negeri Sumatera Utara, Indonesia

Analisis Jalur Simplification Model Untuk Eksplorasi Penerimaan Hal 156-165

Aplikasi AI Sebagai Media Pembelajaran

Usmanur Dian Iswanti, Universitas Pembangunan Nasional “Veteran” Jawa Timur, Indonesia

Tri Lathif Mardi Suryanto, Universitas Pembangunan Nasional “Veteran” Jawa Timur, Indonesia

Doddy Ridwandono, Universitas Pembangunan Nasional “Veteran” Jawa Timur, Indonesia

Evaluasi Penerimaan Aplikasi YouChat terhadap Pengalaman Belajar Hal 166-175

Mahasiswa PTN Surabaya menggunakan Model TAM

Lidya Bela Simarmata, Universitas Pembangunan Nasional Veteran Jawa Timur, Indonesia

Tri Lathif Mardi Suryanto, Universitas Pembangunan Nasional Veteran Jawa Timur, Indonesia

Implementasi Model Support Vector Machine Dalam Analisa Hal 176-193

Sentimen Masyarakat Mengenai Kebijakan Penerapan Aplikasi Mypertamina

Salsabila Dwi Fitri, Universitas Jambi, Indonesia

Dewi Lestari, Universitas Jambi, Indonesia

Rizqa Raaiqa Bintana, Universitas Jambi, Indonesia

Reni Aryani, Universitas Jambi, Indonesia

Mohamad Ilhami, Universitas Jambi, Indonesia

Yolla Noverina, Universitas Jambi, Indonesia

Edukasi Pengenalan Sejarah Suku Kluet

Muhammad Fadhil, Universitas Harapan Medan, Indonesia

Fera Damayanti, Politeknik Negeri Medan, Indonesia

Sarudin Sarudin, Universitas Harapan Medan, Indonesia